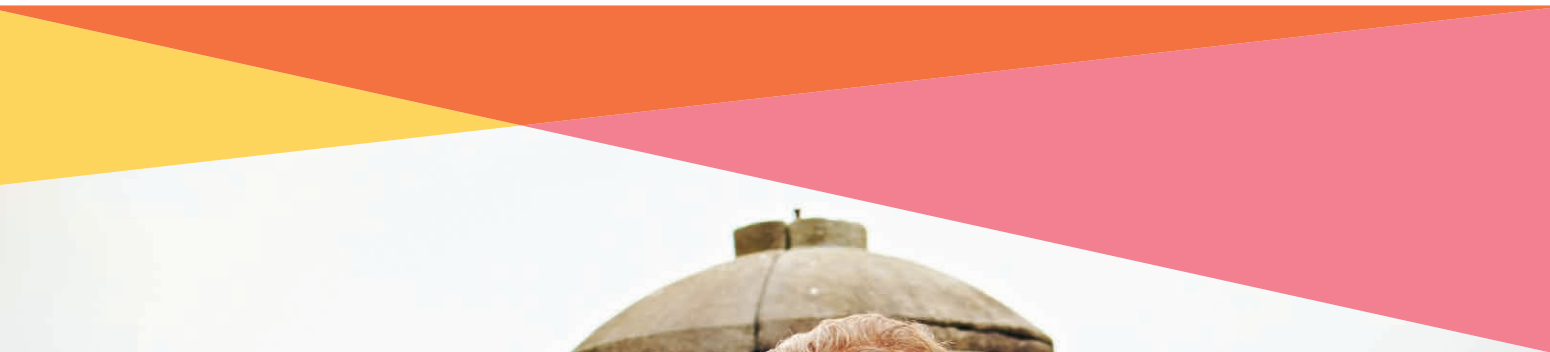




BAD BENTHEIM  
GRAFSCHAFT **BENTHEIM**

# Schöne Aussichten

## Ihre Gastgeber in Bad Bentheim





# Bad Bentheim – wiederkehrende Veranstaltungen

**Zweiter Sonntag im Januar**

Neujahrsgala der Fachklinik Bad Bentheim

**Wochenende um den 1. Mai**

Ritterfestspiele im Schlosspark

**Letztes Mai-Wochenende**

Bad Bentheimer Kunstmarkt

**Mai bis September**

Kurparkkonzerte (sonntags)

**Mai bis Oktober**

Oldtimertreffen auf dem Herrenberg  
(1. Sonntag im Monat)

**Mai bis September**

Sommersaison der Freilichtbühne

**Letztes komplettes August-Wochenende**

Deutsch-Niederländische Amateurfunkertage

**Samstag des letzten  
kompletten August-Wochenendes**

Internationaler Flohmarkt im Schlosspark

**Drittes komplettes  
September-Wochenende**

Bentheimer Weinfest

**Oktober bis März**

Aufführungen der Bentheimer Kulisse

**Zweites Adventswochenende**

Bad Bentheimer Weihnachtsmarkt

**Samstags:** Nikolauszug  
und traditionelles Knobeln

**Samstag des dritten Adventswochenendes**

Weihnachtsmarkt in Gildehaus

Veranstaltungen  
hier online:

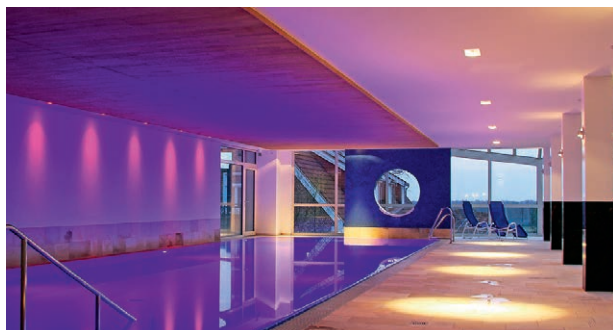


Änderungen vorbehalten | Stand: Februar 2024 | Nähere Infos unter [www.badbentheim.de](http://www.badbentheim.de)



# Bad Bentheim Hotels

Betriebsart	Bettenzahl Gesamt	Anzahl Zimmer gleicher Art	Zimmertyp	Sanitäre Ausstattung	Preis pro Pers./Tag inkl. Frühstück (zzgl. Kurtaxe)	Halbpension pro Pers./Tag	Balkon / Terrasse	Sat.-Kabel-TV	Nichtraucher/Allergiker
-------------	-------------------	----------------------------	-----------	----------------------	---	---------------------------	-------------------	---------------	-------------------------



H	218	73	D	B	ab 119,-	34,50	B/T	SK	NA
		21	D	B	ab 119,-	34,50		SK	NA
		3	E	B	ab 119,-	34,50		SK	NA
		10	S	BS	ab 119,-	34,50	B/T	SK	NA

EG P W

Entfernung zum Kurzentrum in 1,5 km.



## Hotel Grossfeld

J 13 | „Wir lieben Gäste“ und freuen uns jeden Tag, Ihnen einen ganz besonderen Aufenthalt in unserem inhabergeführten Familienhotel zu bieten.

Das Hotel mit 110 Zimmern liegt mitten im Zentrum der Burgstadt und verfügt über moderne, freundliche Gästezimmer, sowie ein Panorama Schwimmbad und ein Dampfbad mit Lounges.

Die Burg Bentheim liegt nur 100m entfernt.

Unsere Wohlfühl-Arrangements, sowie die „kleine Auszeit“ bieten Ihnen einen entspannten Urlaub.

Selbstverständlich können Sie Bad Bentheim mit unseren Erlebnisangeboten wie das „Kloatscheeter-Wochenende“ oder den „Markttag in Holland“ entdecken.

Genießen Sie einen wunderschönen Kurzurlaub bei uns im Hotel. Wir freuen uns auf Sie!

Ihr Team vom Hotel Grossfeld

### Hotel Grossfeld GmbH & Co. KG

Johannes Grossfeld  
Schlossstraße 6 | 48455 Bad Bentheim  
Tel. 0049 5922 77770  
Fax 0049 5922 4349  
info@grossfeld.de  
www.grossfeld.de



H	40	16	D	H	ab 64,50			S	NA
		3	E	H	ab 78,50			S	NA
		1	S	B	ab 69,50			S	NA

EG P W

Entfernung zur Burg/Zentrum ca. 300 m. Entfernung zum Bahnhof ca. 300 m. Entfernung zum Kurzentrum in 1,0 km. Bei den Doppelzimmern ist teilweise Balkon bzw. Terrasse enthalten.



## Hotel Diana

H 13 | Entspannung pur in bester Lage – Ob Sie Ihren Urlaub oder Ihren Kuraufenthalt in Bad Bentheim verbringen oder ob Sie auf Geschäftsreise sind:

Im Hotel Diana sind Sie bestens untergebracht. Stilvolles Ambiente und herzliche Gastlichkeit werden Ihnen den Aufenthalt so angenehm wie möglich machen.

Durch die zentrale Lage des Hotels sind Sehenswürdigkeiten wie die Burg und der Schlosspark und Erholungsgebiete wie das Kurzentrum und der Bad Bentheimer Wald ganz in der Nähe.

### Hotel Diana

Frobel Hotel GmbH  
Bahnhofstraße 16 | 48455 Bad Bentheim  
Tel. 0049 5922 98920  
Fax 0049 5922 989231  
info@hotel-diana-bentheim.de  
www.hotel-diana-bentheim.de





Betriebsart	Bettenzahl gesamt	Anzahl Zimmer gleicher Art	Zimmertyp	Sanitäre Ausstattung	Preis pro Pers./Tag inkl. Frühstück (zzgl. Kurtaxe)	Halbpension pro Pers./Tag	Balkon/Terrasse	Sat.-Kabel-TV	Nichtraucher/Allergiker
H	42	12	D	H	ab 62,50	31,00	S	N	
		2	E	H	80,00	31,00	S	N	
		1	S	B	77,50	31,00	S	N	
		4	Z	H	62,50	31,00	S	N	



Entfernung zum Kurzentrum in ca. 6 km. Entfernung zum Bahnhof ca. 6 km.



## Landhotel Waldseiter Hof

F 8 | Erleben und genießen Sie Ruhe und Natur und entfliehen Sie für einige Tage der Alltagshektik auf unserem liebevoll restaurierten Gutshof aus dem 17. Jh. mit seiner 12 ha Parkanlage.

Freundliche Mitarbeiter und das herrliche Ambiente werden Sie um einige unvergessliche Tage bereichern. Golfen Sie auf unserem 9-Loch-Hotelgolfplatz, trainieren Sie im Fitnessraum und entspannen Sie in der Saunaanlage.

Steigen Sie aufs Rad (E-Bikes können untergestellt werden) und starten Sie direkt vom Haus

eine der abwechslungsreichen Radtouren oder entdecken Sie zu Fuß den Bentheimer Wald.

Sie lieben es, gut zu speisen? Wir verwöhnen Sie mit unserer kreativen, frischen Küche und selbstgebackenen Kuchen.

Falls Sie einen Aufenthalt in einer unserer Ferienwohnungen oder im Ferienhaus bevorzugen – auf Wunsch auch mit Hotelservice – so fragen Sie dies gerne an.

Wir bieten Ihnen den ganz besonderen Rahmen für Ihre Auszeit.

### Landhotel Waldseiterhof GmbH

Beatrice Pauli  
An der Waldseite 7 | 48455 Bad Bentheim  
Tel. 0049 5924 78550  
Fax 0049 5924 785510  
team@waldseiterhof.de  
www.waldseiterhof.de



H	Z	D	E	H	ab	B	S	N
51	3	3	E	H	ab 79,-		S	N
	3	12	Z	H	ab 49,50		S	N
			D	H	ab 64,50	B	S	N
		9	D	H	ab 49,50		S	N



Entfernung zum Kurzentrum in 2 km. Entfernung zur Burg 900 m.



## Hotel am Berghang\*\*\*

J 13/14 | Wir befinden uns mit unserem Hotel direkt an den Rad- und Wanderrouten. Die Burg Bentheim und das Zentrum sind fußläufig schnell erreichbar (900m.) Das Hotel liegt in wunderbarer Südhanglage mit einem atemberaubenden Blick ins Münsterland. Hier wird jedem Gast mit viel Liebe zum Detail und wahrer Herzlichkeit eine wunderbare Auszeit beschert. Die kostenlose Nutzung für Sauna und Schwimmbad runden Ihren Aufenthalt bei uns ab. Alle Hotelzimmer, ebenso unser Panorama-Frühstücksraum wurden in 2021 komplett renoviert. Unsere Komfortzimmer verfügen über einen Balkon zur Südseite, mit herrlichem

Ausblick ins Münsterland. Das gesamte Hotel verfügt über schnelles und stabiles Internet.

Unser Panorama-Frühstücksraum erweckt einen einladenden, modernen und gemütlichen Eindruck. Unser reichhaltiges Frühstücksbuffet wird Sie überzeugen. Hier finden Sie alles für einen perfekten Start in den Tag. Auf laktose- und glutenfreie Kost wurde selbstverständlich Rücksicht genommen.

Unseren Fahrradgästen steht eine trockene und abschließbare Fahrradunterkunft bereit. Eine Ladestation für E-Bikes ist vorhanden.

### Hotel am Berghang

Guido Backers  
Am Kathagen 68-69 | 48455 Bad Bentheim  
Tel. 0049 5922 98480  
Fax 0049 5922 984848  
info@hotel-am-berghang.de  
www.hotel-am-berghang.de



Betriebsart	Bettenzahl gesamt	Anzahl Zimmer gleicher Art	Zimmertyp	Sanitäre Ausstattung	Preis pro Pers./Tag inkl. Frühstück (zzgl. Kurtaxe)	Halbpension pro Pers./Tag	Balkon   Terrasse	Sat.-Kabel-TV	Nichtraucher/Allergiker
-------------	-------------------	----------------------------	-----------	----------------------	---	---------------------------	-------------------	---------------	-------------------------



H	40	18	D	H	ab 48,-	22,50	K	N
		4	E	H	ab 61,-	22,50	K	N



Entfernung zur Burg/Zentrum ca. 300 m. Entfernung zum Kurzentrum in 2,5 km. Entfernung zum Bahnhof ca. 1,5 km

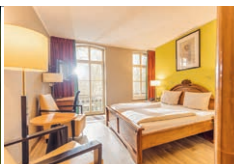
## Hotel Ristorante Tonino

### Hotel Ristorante Tonino

**J 12 | Genießen Sie die italienische Lebensfreude!** Auf Grund der guten Lage des Hotels erreichen Sie Museen, Sehenswürdigkeiten und Freizeitangebote der Stadt in wenigen Minuten. Ob beruflich oder privat: Genießen Sie nach einem ereignisreichen Tag ein paar schöne Stunden in entspanntem Ambiente. Die Hotelzimmer befinden sich im OG des Haupthauses und drei Nebengebäuden in unmittelbarer Nachbarschaft. Das Team um Tonino freut sich darauf Sie kulinarisch zu verwöhnen. Im Ristorante Tonino können

Sie sich auf eine genussvolle Reise durch Italien begeben. Frische, Kreativität und Abwechslung stehen im Mittelpunkt und sorgen bei jedem Besuch für ein unvergessliches kulinarisches Erlebnis. Ob Sie die Gastlichkeit als Besucher à la Carte oder mit Halbpension genießen, Tonino bietet Ihnen eine umfangreiche, köstliche Auswahl, dass Sie den Aufenthalt am liebsten verlängern möchten...

**Hotel Ristorante Tonino**  
Antonio Tonino Manca  
Gildehauser Straße 27 | 48455 Bad Bentheim  
Tel. 0049 5922 98400  
Fax 0049 5922 777236  
info@hotelrestaurantetonino.de  
www.hotelrestaurantetonino.de



H	50	23	D	H	ab 99,-(EZ)	35,-	B	N
		2	D	B	ab 69,50(DZ)	35,-	S	N



Entfernung zum Bahnhof ca. 300 m.



### Hotel Bentheimer Hof\*\*\*

**G/H 13 |** Das charmante Hotel „Bentheimer Hof“ mit 25 modern eingerichteten Doppelzimmern liegt direkt am Bentheimer Wald und nur circa 5 Gehminuten vom Kurzentrum sowie der Bad Bentheimer Mineraltherme entfernt. Der Bad Bentheimer Bahnhof ist fußläufig in wenigen Minuten erreichbar und auch das Stadtzentrum mit der majestätischen Burg liegt nur circa 15 Gehminuten entfernt.

Die komfortablen und gemütlichen Doppelzimmer sind teilweise mit Balkonen ausgestattet. Hunde sind bei uns leider nicht erlaubt in den Zimmern.

Unsere Küche verwöhnt Sie mit regionalen Spezialitäten. Bei unseren Speisen legen wir größten Wert auf qualitativ hochwertige Produkte. Wir freuen uns, Sie in unserem Haus begrüßen zu dürfen.

**Bentheimer Hof**  
Irene Alssema  
Bahnhof Nord 1 | 48455 Bad Bentheim  
Tel. 0049 5922 98380  
Fax 0049 5922 983814  
info@bentheimer-hof.de  
www.bentheimer-hof.de

PKW Plätze sind direkt am Haus kostenfrei verfügbar.



# Bad Bentheim Pensionen/Gasthöfe/Privatvermieter

6



Betriebsart	Bettenzahl gesamt	Anzahl Zimmer gleicher Art	Zimmertyp	Sanitäre Ausstattung	Preis pro Pers./Tag inkl. Frühstück (zzgl. Kurtaxe)	Halbpension pro Pers./Tag	Balkon/Terrasse	Sat.-Kabel-TV	Nichtraucher/Allergiker
-------------	-------------------	----------------------------	-----------	----------------------	---	---------------------------	-----------------	---------------	-------------------------

PS	30	2	A	H	49,50			S	N/A
		6	D	H	47,50		B/T	S	N/A
		7	E	H	59,-		B/T	S	N/A
		2	S	B	ab 49,50			S	N/A



Entfernung zur Burg/Zentrum ca. 300 m. Entfernung zum Kurzentrum in 2,4 km. Entfernung zum Bahnhof ca. 1,8 km. Preise: inkl. Frühstück, zzgl. Kurbeitrag



## „Das“ alte Wasserwerk

J 13 | Urlaub am Fuße der Burg. Gemütlich gestaltet und mit über 100 Jahren Geschichte verfügt unser Haus über komfortable Zimmer, Appartements und Wohnungen, jeweils mit eigener Dusche und WC. Wir bieten ein reichhaltiges Frühstücksbuffet, moderne LED-TV mit Streamingdiensten auf den Zimmern, kostenloses W-Lan im ganzen Haus, einen großen Garten, Getränkeservice, zwei Aufenthalts- und Fernsehräume für bis zu 50 Personen, sowie eine behinderten- und allergikerfreundliche Einrichtung.

Ein idealer Aufenthalt für Tageskurgäste, Radwandergruppen, Wochenend- und Kurzurlaub. Parkplätze sind direkt am Haus verfügbar und Leihfahrräder oder E-Bikes können im Haus gebucht werden. Genießen Sie Ihren Urlaub in ruhiger Umgebung nur 300m vom Stadtzentrum entfernt. Wir freuen uns auf Ihren Besuch!

„Das“ alte Wasserwerk  
Frank und Anke Sackbrook GbR  
Möllenkamp 2 | 48455 Bad Bentheim  
Tel. 0049 5922 77900  
Fax 0049 5922 779029  
info@alteswasserwerk.com  
www.alteswasserwerk.com



H	14	7	D	H	ab 40,-	ab 15,50		S	
---	----	---	---	---	---------	----------	--	---	--

Entfernung zum Kurzentrum in 6 km.

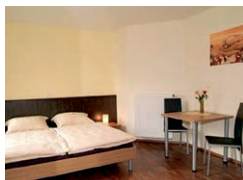


## Landgasthaus Niermann

Westl. Ortsausgang Gildehaus | Wir heißen Sie herzlich willkommen im „Landgasthaus Niermann“. Herrlich gelegen in ländlicher Umgebung, unweit der Kurstadt Bad Bentheim, begrüßen wir Sie in unserem familiär geführten Wohlfühlhotel, welches von Henning Schepers und seiner Frau Katrin sehr persönlich geleitet wird. Auf Natur pur, schöne Touren durch die Grafschaft und die benachbarten Niederlande dürfen sich unsere Gäste freuen.

Seien Sie aktiv mit Rad oder Wanderkorb, entspannen Sie vom Alltagsstress und lassen die Seele baumeln. Es ist unser Ziel Ihnen Freude an Ihrem Aufenthalt in der Grafschaft Bentheim zu bereiten. Wir würden uns freuen Sie als Gast im Landgasthaus Niermann begrüßen zu dürfen!

Landgasthaus Niermann  
Henning Schepers  
Alte Landstraße 22 | 48455 Bad Bentheim-Gildehaus  
Tel. 0049 5924 271  
Fax 0049 5924 785424  
info@Landgasthaus-niermann.de  
www.Landgasthaus-niermann.de



### Gasthof Hesselink

J 7 | Neu sanierte und modern eingerichtete Zimmer in ruhiger Lage. Restaurant, Kegelbahn, Bier- und Wintergarten direkt im Haus.

Gasthof Hesselink | Danijel Lukanovic  
Beckstraße 1 | 48455 Bad Bentheim-Gildehaus  
Tel. 0049 5924 783156

G	18	4	D	H	ab 40,- (EZ)	Frühstück	B	S	N
		3	D	H	ab 70,- (DZ)	9,50		S	N



Entfernung zur Ortsmitte von Gildehaus aus ca. 300 m. Entfernung zum Kurzentrum in 6,5 km. Preise für Halbpension pro Person/Tag gibt es auf Anfrage.



### Familie Jonckers

K 12 | Sep. Eingang, Parkplatz, ruhige Lage, Aufenthaltsraum, Kühlschrank, Kaffeem., Gartennutzung, W-LAN, 1-Pers.-App. m. Miniküche

Familie Jonckers | Familie Jonckers  
Tannenstraße 16 | 48455 Bad Bentheim  
Tel. 0049 5922 1227  
family@jonckers.de | www.jonckers.de

PP	5	2	D	H	ab 28,-		T	N
		1	E	H			T	N



Entfernung zum Kurzentrum in 2,7 km. Den Preis pro Person/Tag für das Einzelzimmer gibt es auf Anfrage. Bei allen Zimmern ist Frühstück auf Wunsch möglich.

# Bad Bentheim Ferienwohnungen/Ferienhäuser

Betriebsart-  
Anz. F.-Steme  
Anz. WE gleicher Art  
Max. Belegung  
Größe der WE in qm  
Schlaf- u. Wohnraum  
getrennt/kombiniert  
Küchenart  
Sanitäre Ausstattung  
Preis für 2 Pers./Tag  
Aufpreis je  
weitere Person  
Balkon | Terrasse  
Sat- | Kabel-TV  
Nichtraucher/  
Allergiker

7



| FH | | 4-14 | 80 | 2-7- | Wk | BS | | | T | K | N |  
 EG P @

Entfernung zum Kurzentrum in 3 km.



## Ferienresort Bad Bentheim

J 10/11 | In der Grafschaft Bentheim, direkt an der deutsch-niederländischen Grenze, bringst Du einen unvergesslichen Urlaub zwischen grünen Hügeln, alten Baumbeständen und malerischen Dörfern. In dieser idyllischen Landschaft stehen luxuriös ausgestattete, größtenteils freistehende Villen im Landhausstil (80 –159 qm); einige davon sogar mit Privat-Sauna, Waschmaschine, Spülmaschine, Gratis-WLAN und bequeme Boxspringbetten tragen zum Urlaubskomfort bei.

Am großen Esstisch könnt Ihr gemütlich zusammen frühstücken, bevor Ihr zu einem Ausflug zur herrschaftlichen Burg Bentheim, zum Tierpark oder zu einer Radtour durch den Wald aufbrecht. Oder wie wär's mit einem Tag im benachbarten Schwimmbad mit Innen- und Außenbecken? Die Kleinen können sich außerdem auf spannende Aktivitäten im Kids Club oder auf den Spiel- und Sportplätzen freuen. Am Abend lädt das parkeigene Buffet-Restaurant zu Speisen der Region ein.

**Ferienresort Bad Bentheim**  
 Gut Langen 3 | 48455 Bad Bentheim  
 Niedersachsen | Deutschland  
 Tel. 0049 - 5922 8348490  
 rezeption.badbentheim@roompot.de  
 www.roompot.de/badbentheim



| FW | | 2 | 30 | 4 | Wk | H | ab 50- | 10- | | S | N |  
 FW | | 4 | 85 | 2- | 2- | Wk | H | ab 60- | 10- | | S | N |  
 EG P @

Entfernung zum Kurzentrum in 9 km.



## Residenz Gut Vennloh

Südwestlich von Gildehaus | **Erholung pur in der Natur.** Sie suchen Erholung und Entspannung? Ob allein, in der Gruppe oder mit der ganzen Familie, beim historischen Gutshof „Gut Vennloh“ können Sie die Natur spüren und die Seele baumeln lassen.

Ungezwungen, ganz nach Lust und Laune, können Sie von hier aus Wandern, Fahrradfahren oder den Abend an unserem Grillplatz ausklingen lassen.

**Residenz Gut Vennloh**  
 Andreas Becking  
 Gut Vennloh | 48455 Bad Bentheim  
 Tel. 0049 5924 785848  
 Fax 0049 5924 8448  
 info@gut-vennloh.de  
 www.gut-vennloh.de

**Gönnen Sie sich „Zeit zum Erholen“ auf Gut Vennloh.**

Unsere hochwertig ausgestatteten Ferienwohnungen bieten Ihnen einen gemütlichen Komfort, ruhigen Schlaf und einen Blick in das **Naturschutzgebiet „Gildehauser Venn“**.



Tel.: 0 59 22 / 98 33-0

# Bad Bentheim Ferienwohnungen/Ferienhäuser

8



Betriebsart: Anz. F-Sterne  
 Anz. WE gleicher Art  
 Max. Belegung  
 Größe der WE in qm  
 Schlaf- u. Wohnraum getrennt/kombiniert  
 Küchenart  
 Sanitäre Ausstattung  
 Preis für 2 Pers./Tag  
 Aufpreis je weitere Person  
 Balkon | Terrasse  
 Sat- | Kabel-TV  
 Nichtraucher/Allergiker

FW(EG)	1	4	85	1/1	Wk	H	ab 89,-	T	S	N
FW(OG)	1	6	85	2/-	Kü	H	ab 89,-	B	S	N



Entfernung zur Burg/Zentrum ca. 650m  
 Entfernung zum Bahnhof ca. 1500m  
 Entfernung zum Kurzentrum ca. 2500m

## Ferienwohnungen „Bei Bille und Jan“

J 13 | Ruhig und doch zentrumsnah, nur 7 Gehminuten von der Burg, liegen unsere sonnigen Ferienwohnungen am Südhang von Bad Bentheim. Beide Wohnungen sind ca. 85m<sup>2</sup> groß. Die EG-Wohnung verfügt über ein Schlafzimmer mit Doppelbett, sowie ein Schlafsofa im Wohnraum. In der großen komplett ausgestatteten Wohnküche mit Spülmaschine bleiben keine Wünsche offen und die Terrasse lädt zum Sonnenbad ein. Die Wohnung im OG bietet Raum für die ganze Familie. Hier gibt es ein Schlafzimmer mit Doppelbett sowie ein zweites Schlafzimmer mit

vier Betten (Doppel- und Stockbett). Außerdem noch Küche, Wohnzimmer und Balkon. Die Wohnungen verfügen jeweils über ein eigenes Bad (Dusche und WC), Klimaanlage, WLAN und TV. Beide Parteien haben Zugang zur Garage für Fahrräder mit Lademöglichkeit und Leihrädern, sowie zum Grillplatz und dem Hot Tub im Garten. Hunde sind herzlich Willkommen. Ein PKW-Parkplatz befindet sich direkt vor der Tür. Unser Haus ist außerdem der perfekte Ausgangspunkt für vielseitige Ausflüge zu Fuß oder mit dem Rad.

### Ferienwohnungen „Bei Bille und Jan“

Sibylle Kortler  
 Klapperstiege 7 | 48455 Bad Bentheim  
 Tel. 0049 157 77256268  
 billeundjan@gmail.com



### Ferienhof Gut Nietberg

L13 | Gut Nietberg – Ferien vom Alltag  
 Sie suchen Erholung und Entspannung vom Alltag? Dann sind Sie hier richtig!  
 Unsere modern und komfortabel eingerichtete Ferienwohnung für 4 Personen liegt im Süden von Bad Bentheim auf unserem Gut Nietberg. Inmitten der Natur gelegen, können Sie die Seele baumeln lassen!  
 Sie erwartet eine ca. 55 qm große Ferienwohnung mit zwei DZ mit jeweils einem Doppelbett und eigenem Bad (Dusche, WC), einem Wohn-/Essraum und einer kompl. ausgestatteten Küche, Flachbildfernseher in allen Zimmern, kostenfreies WLAN, kostenfreie Parkmöglichkeit, Terrassennutzung, Garage für Fahrräder, Grillmöglichkeit. Wir freuen uns auf Sie!

FW	1	24	55	2/-	K	H	ab 72,-		T	S	N
----	---	----	----	-----	---	---	---------	--	---	---	---



Entfernung zum Kurzentrum in 3,6 km.

Ab vier Nächten buchbar

### Ferienhof Gut Nietberg

Anne Joswig  
 Nietberg 30 | 48455 Bad Bentheim  
 Tel. 0049 151 41434781  
 fewo@nietberg.de  
 www.nietberg.de



### Ferienwohnungen Aaltine

K12 | Schöne, neu renovierte Fewo verschiedener Größen (Aaltine 2/3, 28-70 qm, Zehlendorfer Weg 4 und 5) direkt am Waldesrand gelegen.

FW-4	2	24	63	1/-	Wk	H	60,-	10-	B	K	N
FW-4	1	24	70	1/-	Kü	B	65,-	10-	B	K	N
FW	4	20	25	1/-	Kü	H	55,-	10-	T	K	N



Entfernung zum Kurzentrum in 2,8 km.

W-LAN, Bettwäsche, Handtücher und Parkplatz inklusive, Fahrräder / E-Bikes auf Anfrage.

FeWo Aaltine 1 (63 qm, I. Etage mit Balkon) in 200 Meter Entfernung am Berliner Ring 39 a im Mehrfamilienhaus.

### Ferienwohnungen Aaltine 1-3

Harry & Alide Hagels  
 Zehlendorfer Weg 5 | 48455 Bad Bentheim  
 Tel. 0049 5922 2762  
 Mobil 0049 171 1988411  
 harry.hagels@gmx.de  
 www.aaltine.de

Wir freuen uns auf Ihren Besuch!



### „Zum Kutscherhaus“

J 12 | Mitten im ruhigen Zentrum von Bad Bentheim befindet sich dieses nostalgische Ferienhaus. Im Erdgeschoss laden das gemütliche Wohnzimmer mit Leseecke sowie die Wohnküche zum Verweilen ein. Durch zwei Glastüren gelangen Sie zur unteren Terrasse, die sich meist im Schatten befindet. Im ersten Stock befinden sich zwei Schlafzimmer, das Badezimmer und eine höhergelegene Sonnenterrasse (mit Gartenmöbeln & Sonnenschirm). Genießen Sie Ihren Urlaub bei gemütlichen Stunden am Kamin in unserem „Kutscherhaus“!

FH		4	80	2/-	Wk	R	70,-	20-	T	K	N
----	--	---	----	-----	----	---	------	-----	---	---	---



Entfernung zur Burg/Zentrum ca. 300 m. Entfernung zum Kurzentrum in 2,5 km. 3. und 4. Person: 20,- € extra pro Person/Nacht.

### „Zum Kutscherhaus“

Mark Willem Hofman  
 Wilhelmstraße 24 | 48455 Bad Bentheim  
 Tel. 0031 653262119  
 markhofman@live.nl



# Bad Bentheim Ferienwohnungen/Ferienhäuser

Betriebsart-  
Anz. F.-Steme  
Anz. WE gleicher Art  
Max. Belegung  
Größe der WE in qm  
Schlaf- u. Wohnraum  
gleichm. kombiniert  
Küchenart  
Sanitäre Ausstattung  
Preis für 2 Pers./Tag  
Aufpreis je  
weitere Person  
Balkon | Terrasse  
Sat- | Kabel-TV  
Nichtraucher/  
Allergiker

9



## Löwenherz Appartements

J 14 | Dieses zentral gelegene Ferienhaus mit 2 separaten und separat buchbaren Wohneinheiten (80qm/70qm) bietet viele Möglichkeiten für kleine und große Familien. Mit 2 vollwertigen Küchen mit Backöfen und Geschirrspülern, 2,5 Bädern, 3 Schlafzimmern, 2 Wohnzimmern mit extra Schlafsofa; mit vielfältigen Sitz- und Verweilmöglichkeiten, 2 Sat-TV mit Netflix, und einem Garten mit Terrasse und kleiner Spielwiese sind endlose Entspannungsmöglichkeiten gegeben. Hochwertige Materialien und eine geschmackvolle Kombination aus altem Charme und moderner Schlichtheit schöpfen ein besonderes und gemütliches Ambiente. Gelegen zwischen Burg und Franzosenschlucht ist sowohl Natur als auch Geschichte ganz nah zu erleben.

FH | 1 | 6 | 80 | 1/1 | Kü | H | ab 99,- | 15,- | T | S | N/A  
 App | 1 | 6 | 70 | 2/1 | Wk | HS | ab 109,- | 15,- | T | S | N/A

EG

Entfernung zur Burg/Zentrum ca. 500m  
 Entfernung zum Bahnhof ca. 1500m  
 Entfernung zum Kurzentrum ca. 2500m

## Löwenherz Appartements

Löwenstraße 13 | 48455 Bad Bentheim  
 Tel. 0049 5922 5808954  
 Mobil 0049 15206393793  
 info@loewenherz-appartements.de  
 www.loewenherz-appartements.de



## FeWo „Fam. Lohmann“

L 8 | Wunderschön und gemütlich wohnen in traumhafter Lage. Idealer Ausgangspunkt zum Wandern und Radfahren. Naturschutzgebiet (Gildehauser Venn) und Dreiländersee auf gut beschilderten Radwegen zu erreichen, oder weiter bis ins benachbarte Holland. Bürgergarten zum Laufen und Spazieren in unmittelbarer Nähe.

Schöne Parterrewohnung mit separatem Eingang und Gartenterrasse. Großzügige Parkmöglichkeit am Haus.

Ein Ort zum Wohlfühlen und Erholen. Über Ihr Kommen würden wir uns freuen.

FW | | 3 | 50 | 1/- | Kü | BS | ab 50,- | 17,- | T | S | N |

EG

Entfernung zum Kurzentrum in 6 km. Kurzurlaub:  
 2 Nächte 150,-€, 3 Nächte 174,-€, 4 Nächte 216,-€

## FeWo „Fam. Lohmann“

Günter Lohmann  
 Im Sieringhoek 32 | 48455 Bad Bentheim  
 Tel. 0049 5924 8152  
 Fax 0049 5924 8260  
 guenterlohmann@t-online.de  
 www.ferienwohnung-lohmann.de



## Ferienwohnung „Am Südhang“

J 15 | Unsere 110 qm große, modern eingerichtete FeWo befindet sich in ruhiger Wohnlage (400 m bis zum Waldrand). Guter Ausgangspunkt für Wanderungen und Radtouren. Komfortable Ausstattung: Spülmaschine, Herd, Backofen, Mikrowelle, Gefrierschrank, Kaffeemaschine, Waschmaschine, Wäschetrockner, und Klimaanlage. 3 Schlafzimmer (Parterre) mit jeweils 2 Boxspringbetten und Smart-TV. Schlafcouch im Wohnbereich (1. Etage). Balkon mit Gasgrill und herrl. Südblick. Bettwäsche, Handtücher, Parkmöglichkeiten, WLAN, Kinderreisebett und Kinderhochstuhl vorhanden. Kinderspielplatz 50 m entfernt.

1FW | 1 | 8 | 110 | 3/1 | Kü | D | aA | | 10,- | B | S | N |

P

## Ferienwohnung „Am Südhang“

Frank Radink  
 Löwenstraße 55 | 48455 Bad Bentheim  
 Tel. 0178 / 2634109  
 info@ferien-amsuedhang.de  
 www.ferien-amsuedhang.de



## Ferienwohnung „Wittrock“

J 14 | Unsere komfortabel eingerichtete Ferienwohnung ist 70qm groß. Die FeWo befindet sich in ruhiger Umgebung in bevorzugter Wohnlage - ein idealer Ausgangspunkt für Ihren Urlaub. Die Wohnung liegt im EG und hat einen separaten Eingang, sowie eine eigene Terrasse. Die Küche ist mit Spülmaschine, Mikrowelle u.v.m. ausgestattet. Das Bad verfügt über Dusche, Badewanne und WC. Zur weiteren Ausstattung gehören neben Telefon, Kabel TV, DVD Player, Waschmaschine und Wäschetrockner auch ein Internetzugang. Buchungen und Anfragen nehme ich auch gerne über Whatsapp entgegen.

Ich freue mich auf Ihren Besuch!

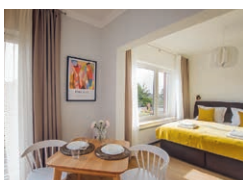
FW | 1 | 3 | 70 | 1/- | Kü | B | ab 45,- | 10,- | T | K | N/A |

EG

Entfernung zum Kurzentrum in 3 km.

## Ferienwohnung „Wittrock“

Uwe Wittrock  
 Max-Pechstein-Straße 11 | 48455 Bad Bentheim  
 Tel. 0049 5922 5808623  
 Mobil 0049 177-9547236  
 info@ferienwohnung-wittrock.com  
 www.ferienwohnung-wittrock.de



## Apartment am Schloss

J12 | Willkommen am Schloss! Unsere moderne und gemütliche Wohnung bietet Komfort und urbanes Leben. Genieße eine erholsame Nacht und spüre am Morgen die Energie der Stadt auf unserem sonnigen Balkon.

**Am Schloss** | Georg Chloupek  
 Gildehauser Str. 13a | 48455 Bad Bentheim  
 Tel. 0049 1520 5872183 | apartmentbentheim@gmail.com

App | 1 | 2 | 45 | -/1 | Kü | HR | aA | | B | S | N |

P

Entfernung zur Burg/Zentrum ca. 300 m. Entfernung zum Kurzentrum in 2 km.



## Apartment am Weinberg

J12 | Neuwertiges, individuelles Apartment am Weinberg gelegen; sep. Eingang; Altstadtlage, in unmittelbarer Nähe: Burg, Gastronomie, Wanderwege, Einkaufsmöglichkeiten. Buchung ab zwei Nächte.

Heeresstraße 17 | 48455 Bad Bentheim  
 Mobil 0049 157-50418020  
 monika.andree@gmx.de

A | 1 | 2 | 40 | -/1 | K | H | ab 60,- | | S | N |

Entfernung zur Burg/Zentrum ca. 300 m. Entfernung zum Kurzentrum in 2 km. Bis 2 Nächte 130€, ab 3 Nächte 60€/Nacht, Endreinigung 30€, Hund a.A. 8€/Nacht



Tel.: 0 59 22 / 98 33-0



## FeWo „Alsmeyer“

J 13/14 | Helle, gemütliche FeWo mit 2 Schlafzimmern, W-LAN, ruhige, zentrale Lage, herrl. Südblick, Terrasse, Garten, Parkplatz, s. Homepage

**Ferienwohnung Alsmeyer** | Sophie Alsmeyer  
Am Berghang 31 | 48455 Bad Bentheim  
Tel. 0049 5922 3966 o. 0049 172 2873966 | Mobil 0049 175 7450618  
alsmeier@t-online.de | www.ferienwohnung-alsmeier.de

| FW | | 2-4 | 69 | 2- | K | H | | ab 60,- | 5- | T | S | N |

Entfernung zum Kurzentrum in 2,0 km. Entfernung zur Burg/  
Zentrum 0,9 km. Entfernung zum Bahnhof 1,7 km.



## Landhaus Buchenallee

L 11 | Moderne, vollausgestattete Ferienwohnungen auf 5\*-Niveau. Drei Familiensuiten mit Südloggia und eine barrierefreie Suite mit Terrasse, fertig gestellt 2023! Ihr exklusiver Urlaub auf dem Land.

**Landhaus Buchenallee** | Anne und Frank Dalenbrook  
Im Sieringhoek 12 | 48455 Bad Bentheim | Tel. 0049 151 54886224  
info@landhaus-buchenallee.de | www.landhaus-buchenallee.de

| FW | 4 | 5 | 45-82 | 3- | WK | HB | ab 120,- | | BT | S | N |

Entfernung zu Burg/Zentrum/Badepark ca. 2 km. Mindestaufenthalt 5 Nächte/100,-€ Dreireinigung



## FeWo „ter Horst“

K 8 | Ruhige, schönste Lage in Gildehaus, zentrumsnah und direkt am Waldrand, komplett ebenerdige Ferienwohnung mit Carport.

**Ferienwohnung ter Horst** | Fred ter Horst  
Bültstraße 7 | 48455 Bad Bentheim-Gildehaus  
Tel. 0049 5924 6264 | Mobil 0049 172-7193439  
fred.ter-horst@freenet.de | www.ferienwohnung-terhorst.de

| FW | | 2 | 50 | 1/1 | Kü | | | 45,- | | T | S | N |

Entfernung zur Ortsmitte von Gildehaus aus ca. 300 m. Entfernung zum Kurzentrum in 6 km. Buchbar ab 5 Nächten



## FeWo „Kühlmann“

J 11/12 | Schöne, ruhig gelegene FeWo im EG, sep. Eingang, überdachte Südterrasse, Markise, SAT-TV, W-Trockner, Parkplatz etc.

**Ferienhaus Familie Kühlmann** | Silvia und Manfred Kühlmann  
Heinrich-Hager-Straße 11 | 48455 Bad Bentheim  
Tel. 0049 5922 9041850  
m.kuehlmann@gmx.li | www.fewo-kuehlmann-badbentheim.de

| FW | | 2 | 55 | 1/- | Kü | H | | ab 55,- | | T | S | N |

Entfernung zum Kurzentrum in 2,5 km. Entfernung Zentrum 1 km. Entfernung zum Bahnhof 2 km. Nächste Bushaltestelle in 200m



## FeWo „Leemhuis“

J 13 | Komplett eingerichtete Ferienwohnung, Burg & Supermarkt direkt in der Nähe, CD, DVD, Parkplatz, Freisitz, Fahrräder, NR

**FeWo „Leemhuis“** | Familie Leemhuis  
Eichendorffstraße 3 | 48455 Bad Bentheim  
Tel. 0049 5922 6222 | Mobil 0049 157 36424135  
axel-leemhuis@web.de

| FW | | 3 | 53 | 1/1 | Wk | H | | ab 50,- | | T | S | N |

Entfernung zur Burg/Zentrum ca. 300 m. Entfernung zum Kurzentrum in 2 km.



## FeWo „Rossmann“

K 12 | Liebevoll ausgestattete FeWo in Waldnähe. Wir freuen uns auf Sie!

**Ferienwohnung Rossmann** | Marlies und Robert Rossmann  
Glückaufstraße 20 | 48455 Bad Bentheim  
Tel. 0049 5922 1564  
Robert.Rossmann@t-online.de | www.ferienwohnung-rossmann-bentheim.de

| FW-3 | | 2 | 55 | 1/- | Kü | R | | 50,- | | T | K | |

Entfernung zum Kurzentrum in 3 km. Entfernung zum Zentrum/Burg 1,2 km  
Entfernung zum Bahnhof 2 km  
Kurzurlaub 3 Tage für 180,-€, 4 Tage für 220,-€



## FeWo „Töns“

J 12 | Zentrale Lage am Schlosspark, sep. Eingang, Parterre, Fahrräder, überd. Südterrasse, Wäschetrockner, Kurzurlaub auf Anfrage!

**Ferienwohnung Töns** | Ingrid Töns  
Hofstiege 9a | 48455 Bad Bentheim  
Tel. 0049 5922 1700  
www.kuradresse.de

| FW | | 2 | 40 | 1/- | K | H | | ab 40,- | | T | S | N/A |

Entfernung zur Burg/Zentrum ca. 300 m. Entfernung zum Kurzentrum in 1,5 km.



## „Haus Wijnen“

H 12 | Moderne komplett ausgestattete App. mit Boxspringbetten, Parkplatz und überdachter Terrasse. **9,1 Bewertung bei Booking.com!**

**„Haus Wijnen“** | Familie Poto  
Am Beschlag 3 | 48455 Bad Bentheim  
Tel. 0049 5922 776737 | Mobil 0049 176 21958167  
hauswijnen@gmail.com

| FW | 2 | 2 | 25 | -1 | K | H | | ab 55,00 | | T | S | N/A |

| FW | 5 | 2 | 32 | -1 | K | H | | ab 55,00 | | T | S | N/A |

Entfernung zum Bahnhof ca. 300 m. Entfernung zum Kurzentrum in 1,5 km.



# Bad Bentheim Jugendherberge



## Jugendherberge Bad Bentheim

J 13 | Auf dem östlichen Bergrücken und nur fünf Gehminuten vom Stadtzentrum entfernt liegt die Jugendherberge Bad Bentheim. Die Wege sind kurz – die Möglichkeiten endlos! Spannende Erlebnisprogramme rund ums Mittelalter und der über zweihundert Jahre alte Mühlenstumpf auf unserem Gelände machen Ihren Aufenthalt bei uns zu einem Abenteuer. Unsere Jugendherberge ist zudem ein schöner Tagungs- und Veranstaltungsort.

Betriebsart	Bettenzahl gesamt	Anzahl Zimmer gleicher Art	Zimmertyp	Sanitäre Ausstattung	Preis pro Pers./Tag inkl. Frühstück (zzgl. Kurtaxe)	Halbpension pro Pers./Tag	Balkon  Terrasse	Sat- Kabel-TV	Nichtraucher/Allergiker
JH	118				2022: 29,00/33,50 2023: 31,20/35,70	32,00/36,50 34,20/38,70			N N



Zimmertyp: **Junior/Gruppe 27plus**; Vollpension pro Person/Tag 34,00 € bzw. 38,50 € (2022)/ 36,20 € bzw. 40,70 € (2023); Einzel- und Doppelzimmerzuschläge 10,00 € bzw. 5,00 €

### Die JugendHerbergen gemeinnützige GmbH

Anne Schröder-Haberland  
Am Wasserturm 34 | 48455 Bad Bentheim  
Tel. 0049 5922 2480 | Fax 0049 5922 6043  
badbentheim@jugendherberge.de  
www.badbentheim.jugendherberge.de

# Bad Bentheim Camping



Betriebsart	Stellplätze	Größe in qm	Preis pro Tag in € Erwachsene	Kind (0-13)	Zelt	Stellplatz ohne Strom	Stromverbrauch pro kWh in €	Privatsanitär in €
C	100	3600	6,50	3,50	5,-	8,50	0,75	7,50



Entfernung zum Kurzentrum in 4,5 km.

Große Stellplätze mit Strom, Wasser und Abwasser.  
Gut gepflegte Sanitäreinrichtung. Waschmaschine/Trockner.  
5 Automaten von Bad Bentheim.  
WLAN verfügbar.

## Campingplatz „Am Berg“

**Campinganlage** | Unser ruhiger Campingplatz liegt in einer malerischen Umgebung mit schönen Wäldern, Hügeln und grenzt an ausgestreckte Waldgebiete und hat große, gut gepflegte Plätze, die von Bäumen umgeben sind. **Tolle Ausflugsmöglichkeiten** z.B. eine Radtour oder Wanderung zur Burg in Bad Bentheim mit herrlichem Ausblick ist zu empfehlen. Der Zoo in Nordhorn ist ein beliebtes Ziel für Jung und Alt und zahlreiche Museen laden zum Besuch ein. Die Region Twente in den Niederlanden liegt nur etwa 12 km vom Campingplatz

entfernt und ist sicherlich eine Reise wert. Auch das Restaurant auf unserem Campingplatz freut sich auf Ihren Besuch. Hier erhalten Sie am Wochenende einen Imbiss oder eine einfache Mahlzeit. Wenn Sie in einer ruhigen, reizvollen Umgebung einen Platz möchten für Zelt, Camper oder Wohnwagen, sind sie bei uns an der richtigen Adresse. Hier können Sie in einer herrlichen Atmosphäre Ihren Urlaub genießen mit Muße oder verschiedenen Aktivitäten. **Hoffentlich bis bald auf unserem Campingplatz Am Berg.**

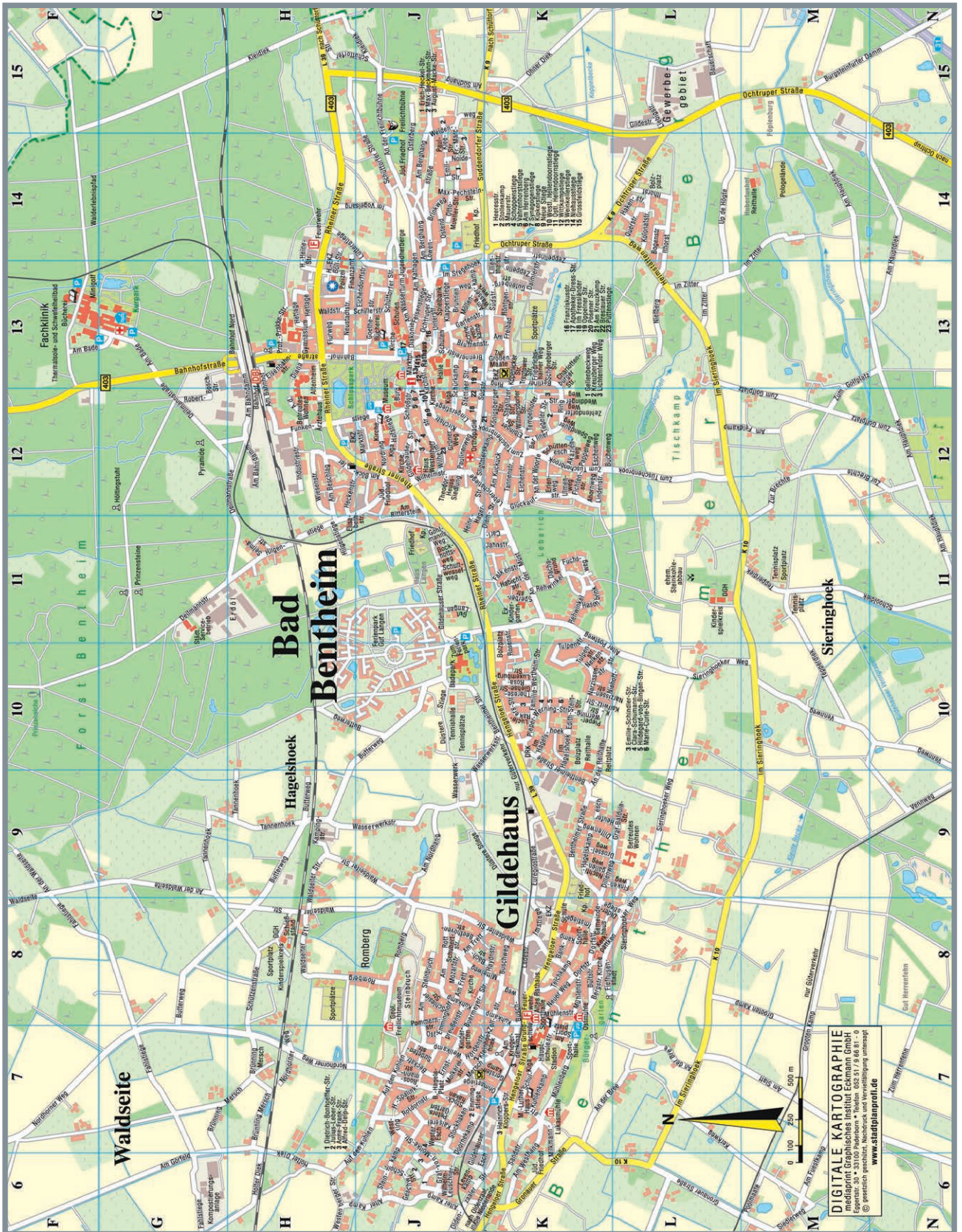
### Campingplatz am Berg Kok GbR

Bert und Lammy Kok  
Suddendorfer Straße 37 | 48455 Bad Bentheim  
Tel. +49 5922 990461  
Fax +49 5922 990460  
info@campingplatzamberg.de  
www.campingplatzamberg.de



# Bad Bentheim Stadtplan

12





**Druckerzeugnis**  
www.natureOffice.com/DE-506-2CEG7T9

**klimaneutral**  
durch CO<sub>2</sub>-Ausgleich





## Bad Bentheimer Gastkarte

Direkt bei Ihrer Ankunft erhalten Sie von Ihrem Gastgeber Ihre persönliche Gastkarte, mit der Sie kostenlos bzw. vergünstigte Serviceleistungen in Anspruch nehmen können.

### Ihre Vorteile:

#### Kostenlos:

- Teilnahme an Stadt- und Themenführungen sowie am Nachtwächterrundgang
- Geführte Mittwochswanderungen und Freitagsradtouren
- Sonntagskonzerte von Mai bis September
- Kostenloses W-LAN in der Stadtmitte
- einmalig freier Eintritt zum Schwimmen im BadePark Bentheim

#### Ermäßigter Eintritt:

- Burg Bentheim und ausgewählte Museen in Nordhorn, Lingen und Ootmarsum
- Freilichtbühne Bad Bentheim
- Bentheimer Mineraltherme
- Spielbank Bad Bentheim
- Tierpark Nordhorn
- Rock'n'Pop-Museum Gronau
- Verschiedene Veranstaltungen
- Teilnahme City-Rallye Bad Bentheim

#### Gewinnen mit der Gastkarte:

- Teilnahme an der Jahresverlosung: Einfach Ihre Gastkarte nach Ihrem Aufenthalt in der Touristinformation abgeben und mit etwas Glück ein Wochenende in der Burgstadt gewinnen!

#### ÖPNV Ermäßigung:

- Mit der Bad Bentheimer Gastkarte auch ohne Auto und Fahrrad grafschaftweit mobil. Genaue Informationen zu dem aktuell ermäßigten Tarifen sind auf der Homepage zu finden. Einfach den QR-Code scannen und losfahren.



Weitere Informationen  
gibt es unter  
[www.badbentheim.de](http://www.badbentheim.de).



# DEHOGA-Beherbergungsvertrag

## Rechte und Pflichten aus dem Gastaufnahmevertrag

Die aus den Beherbergungsverträgen resultierenden Vertragsrechte und -pflichten sind oft nicht bekannt. Solange keine Schwierigkeiten auftreten, die eine rechtliche Klärung der gegenseitigen Vertragspositionen erfordern, mag diese Unkenntnis nicht als unangenehm empfunden werden. Problematisch wird es aber meistens dann, wenn Vertragspartner in Unkenntnis der Rechtslage Rechte aus dem Vertrag für sich in Anspruch nehmen wollen, die ihnen die Rechtsordnung nicht zubilligt. Solche Fälle treten meistens dann auf, wenn der Gast ein einmal reserviertes Zimmer wieder abbestellen will. Der DEHOGA hat hierzu folgende Rechte und Pflichten, wie sie sich aus dem Beherbergungsvertrag ergeben, zusammengestellt. Sie werden in ständiger Rechtsprechung bestätigt.

- §1 Der Gastaufnahmevertrag ist abgeschlossen, sobald das Zimmer bestellt und zugesagt worden ist.
- §2 Der Abschluss des Gastaufnahmevertrages verpflichtet die Vertragspartner zur Erfüllung des Vertrages, gleichgültig, auf welche Dauer der Vertrag abgeschlossen ist.
- §3 Der Vermieter ist verpflichtet, bei Nichtbereitstellung des Zimmers dem Gast Schadensersatz zu leisten.
- §4 Der Gast ist verpflichtet, bei Nichtinanspruchnahme der vertraglichen Leistungen den vereinbarten oder betriebsüblichen Preis zu bezahlen, abzüglich der vom Vermieter ersparten Aufwendungen. Die Einsparungen betragen nach Erfahrungssätzen 20% des Gesamtpreises.
- §5a Der Vermieter ist nach Treu und Glauben gehalten, nicht in Anspruch genommene Zimmer und Leistungen nach Möglichkeit anderweitig zu vergeben, um Ausfälle zu vermeiden.
- §5b Bis zur anderweitigen Vergabe des Zimmers und der Leistungen hat der Gast für die Dauer des Vertrages den nach Ziffer 4 errechneten Betrag zu zahlen.

Genauere Details zum Gastaufnahmevertrag finden Sie auch auf unserer Homepage unter: [www.badbentheim.de](http://www.badbentheim.de)



# Erklärungen

## Betriebsarten

H Hotel  
 BB Bed & Breakfast  
 G Gasthof  
 PP Privatvermieter  
 PS Pension  
 FW Ferienwohnung  
 FH Ferienhaus  
 JH Jugendherberge  
 C Campingplatz

## Zimmertypen

E Einzelzimmer  
 D Doppelzimmer  
 Z Zweibettzimmer  
 T Dreibettzimmer  
 M Mehrbettzimmer  
 S Suite  
 App Apartment

## Sanitäre Ausstattung

D Dusche  
 R Bad  
 H Dusche/WC  
 B Bad/WC  
 BS Bad/separates WC  
 HS Dusche/sep. WC

## Küchenart

Kn Kochnische  
 Kl Küchenzeile  
 Wk Wohnküche  
 Kü separate Küche

## Preise

Zimmer: Die angegebenen Zimmerpreise verstehen sich pro Person/Tag mit Frühstück zzgl. Kurbeitrag. Sollte kein Frühstück angeboten werden, ist dies direkt in der Tabelle vermerkt.

Ferienwohnungen: Die angegebenen Preise verstehen sich pro Tag und Wohnung, zzgl. Kurbeitrag.

## Betriebsausstattung

-  Parterre / Erdgeschoss
-  Lift
-  Barrierefrei
-  Haustiere auf Anfrage
-  Fahrradunterstellmöglichkeit
-  Fahrradverleih oder Leihfahrräder für Hausgäste
-  Fahrradservice-/Ladestation für E-Bikes
-  Ladestation für E-Autos
-  Transferservice
-  Stellplatz
-  Busparkplatz
-  Internetbenutzung
-  Wellness-Hotel / Wellness-Einrichtung
-  Hallenbad
-  Sauna
-  Café/Restaurant

© Deutscher Hotelführer – www.hotelguide.de

-  Vegetarische Kost
-  Frühstücksbuffet
-  Frühstück auf Wunsch
-  24-Stunden-Rezeption
-  Aufenthaltsraum
-  Minibar im Zimmer
-  Brötchenservice
-  Kinderbett
-  Kinderspielzimmer
-  Babyhochstuhl
-  Bett-/ Toilettenwäsche wird gestellt
-  Grillmöglichkeit / Grillplatz
-  Geschirrspüler
-  Waschmaschine
-  Backofen

# Impressum

## Touristinformation Bad Bentheim

Schloßstraße 18, 48455 Bad Bentheim  
 Tel. +49 (0) 59 22 / 98 33 0  
 Fax +49 (0) 59 22 / 98 33 20  
 info@badbentheim.de  
 www.badbentheim.de

Wir sind zu folgenden Zeiten für Sie da:  
 Montag bis Freitag  
 10.00–13.00 Uhr und 14.00–17.00 Uhr  
 Samstags  
 10.00–13.00 Uhr

Von April bis Oktober zusätzlich:  
 Sonntag  
 11.00–13.00 Uhr

Gestaltung und Druck:  
 druckwert GmbH  
 Coesfelder Hof 1, 48527 Nordhorn

## Fotos:

Touristinformation Bad Bentheim, Vermieter;  
 Seite 14: pixabay.com, Seite 15: Rike/pixelio.de,  
 Seite 16: Rainer Sturm/pixelio.de

## Hinweis:

Alle Angaben beziehen sich auf den Sachstand März 2024. Alle angegebenen Preise sind ohne Gewähr. Aktuelle Preise bzw. Preisänderungen können an den jeweils angegebenen Telefonnummern oder Internetadressen abgerufen werden.



Bitte beachten Sie unsere Allgemeinen Geschäftsbedingungen. Diese sind einzusehen unter: [www.badbentheim.de](http://www.badbentheim.de)

Tel.: 0 59 22 / 98 33-0

# Schlemmen und Genießen in Bad Bentheim

## Unsere Gaststätten und ihre Ruhetage

### Bad Bentheim (Vorwahl 05922)

- » Alt Bentheim  
Am Bismarckplatz 5, Tel. 2324  
*Montag/Dienstag*
- » Gaststätte „Altes Museum“  
Bahnhofstraße 3, Tel. 3737  
*Dienstag/Mittwoch*
- » Al Castello Bistrot  
Am Bismarckplatz 2,  
Tel. 0177 2883872  
*kein Ruhetag*
- » „Bentheimer Eck“  
Gildehauser Straße 18,  
Tel. 0173/2495775  
*Montag*
- » Café Ferdinands  
Schloßstraße 0, Tel. 9043056  
*Montag*
- » Restaurant am Golfclub Euregio  
Am Hauptdiek 8, Tel. 777613  
*Montag*
- » Pizzeria „Antalya“  
Gildehauser Straße 21, Tel. 3429
- » Pizzeria „Arabica“  
Am Bismarckplatz 2, Tel. 4727  
*kein Ruhetag*
- » Pizzeria „Bentheim“  
Ochtruper Straße 14a,  
Tel. 9799984  
*Dienstag*
- » Pizzeria „Sevilla“  
Schloßstraße 11, Tel. 904395  
*Dienstag*
- » Hotel „Bentheimer Hof“  
Bahnhof Nord 1, Tel. 98380  
*kein Ruhetag*
- » Tanzlokal „Canyon“  
An der Freilichtbühne, Tel. 2155  
*Sonntag – Mittwoch*
- » Restaurant „Der Grieche“  
Schloßstraße 1a, Tel. 4271  
*Montag*
- » dS Hotel GmbH  
Ochtruper Straße 38,  
Tel. 7795858  
*kein Ruhetag*
- » Eiscafé Noblesse  
Apotheker-Drees-Straße 1,  
Tel. 01577 5416092  
*kein Ruhetag*
- » Restaurant „Dynasty“  
Wilhelmstraße 12, Tel. 776347  
*Montag*
- » Gaststätte „Grafschafter Stube“  
Schloßstraße 16, Tel. 4807  
*Montag – Mittwoch*
- » Café „Grossfeld“  
Schloßstraße 6, Tel. 7777-200  
*kein Ruhetag*
- » Café Levi  
Rheiner Straße 3  
*Dienstag*
- » „Café Solé“  
Am Bade 1, Tel. 74-7221  
*kein Ruhetag*
- » Dutch Bar  
Wilhelmstraße 13  
*Montag/Dienstag*
- » Pizzeria-Restaurant-Café „La Vita“  
Schloßstraße 18a, Tel. 2202  
*Montag*
- » Restaurant/Pizzeria „Netz“  
Bentheimer Str. 99, Tel. 9943360  
*Dienstag*
- » Marija's  
Wilhelmstraße 9, Tel. 776633  
*Dienstag*
- » Café & Bäckerei Musswessels  
Apotheker-Drees-Straße 1,  
Tel. 687687  
*kein Ruhetag*
- » „Löwen-Grill“ Schnellimbiss  
Schloßstraße 11, Tel. 5364  
*Montag/Dienstag*
- » „Burg-Café“ C. Tietmeier  
Schloßstraße 7, Tel. 994299  
*Montag*
- » Ristorante „Tonino“  
Gildehauser Straße 27, Tel. 98400  
*kein Ruhetag*
- » Restaurant „Zapata“  
Ochtruper Straße 4,  
Tel.+Fax 904949  
*kein Ruhetag*
- » Café Restaurant  
„Niedersächsischer Hof“  
Am Mühlenberg 5, Tel. 78660  
*Sonntag*
- » Pizzeria Lucas  
Mühlenstraße 1, Tel. 7834441  
*kein Ruhetag*
- » Restaurant „Schabernack“  
Zollstraße 11, Tel. 342  
*Montag*
- » Café, Restaurant, Hotel  
„Waldseiter Hof“  
An der Waldseite 7, Tel. 78550  
*Sonntag*
- » Landhaus-Café „Gut Vennloh“  
Gut Vennloh, Tel. 785848  
*Geöffnet: Samstag und Sonntag*

### Gildehaus (Vorwahl 05924)

- » Restaurant „Aarnink“  
Klosterstraße 18,  
Tel. +31 53 5387 385  
*Montag/Dienstag*
- » Gaststätte „Hesselink“  
Beckstraße 1, Tel. 783156  
*Montag*
- » Landgasthaus „Niermann“  
F. Schepers, Westenbergl, Tel. 271  
*Dienstag*

